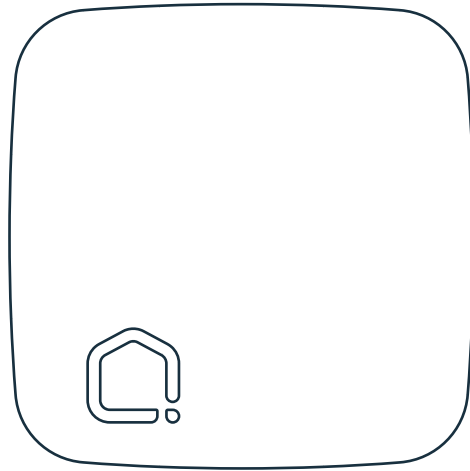


# Product Datasheet: CUBE-2V0-EU

Product: Smarthub II  
Model: CUBE-2V0-EU  
EL Number: 4500160  
EAN: 7090038750056  
Color: White



## Product description

Smarthome controller based on Z-Wave and Zigbee, and the heart of your smart home. It connects to the home-network, runs Futurehome software and unifies smart devices in your home into a single system, and makes them work together.

To install and use Futurehome you will have to use the Futurehome phone-app that can be downloaded free of charge in App Store and Google Play. - A full list of smart devices supported in Futurehome can be found at [products.futurehome.io](https://products.futurehome.io).

Please see the quick starter guide that come with the product for full details on installing and using the Futurehome Smarthub II, as well as safety and environmental considerations.

For more information please visit: [start.futurehome.io](https://start.futurehome.io) and [support.futurehome.io](https://support.futurehome.io).

## ELETRICAL

Rated voltage:	5V DC
Rated current:	3A
Power consumption:	~5W
DC connector:	USB-C, 5V DC, 3A
External power supply:	AC 100-230V 50/60Hz // DC 5V 3A

## SYSTEM

CPU:	Quad-core ARM Cortex-A53	Z-Wave:	EFR32ZG14	.
Storage:	8 GB eMMC	Zigbee:	ERF32MG12P, 256KB	.
Memory:	2 GB RAM			
OS:	CubeOS 4			

[www.futurehome.io](https://www.futurehome.io)

futurehome

## MECHANICAL

**Weight:** 160g  
**Material:** ABS Plastic  
**Dimension:** (LxWxH) 118mm x 118mm x 32mm  
**Color:** RAL 9003 Signal White  
**Finish:** VDI24

## OPERATING CONDITIONS

**Protection grade:** IP22  
**Moisture resistance:** IPX0  
**Protection class:** II  
**Operating temperature:** 0-35°C  
**Operating mode:** Continuous

## COMMUNICATION PROTOCOLS / FREQUENCY BAND(S) / OUTPUT POWER:

**Zigbee 3.0:** 2 401 MHz ~2 483,5 MHz / 17,5 dBm  
**Z-Wave 700: B** 868,400 MHz, 868,420 MHz, 869,850 MHz 6,28 dBm

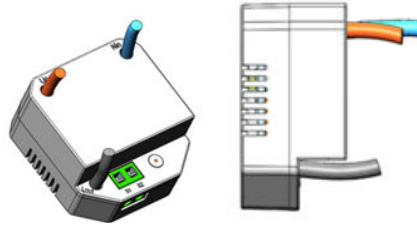
## CONNECTIONS

**Power:** USB-C, 5V DC, 3A  
**USB:** 1x USB 2.0 - For Futurehome compatible extensions  
**RJ45:** 10/100Mb Ethernet

## Futurehome Smart Relé16A

El. Nr. 4500721

PN: Co019



## Futurehome Smart Relé 16A.

Futurehome Smart relé for skjultinstallasjon er et relé som kan styre resistive laster opp til 16A. Typiske bruksområder er styring av varmtvannsberedere, fasttilkoblede panelovner, og varmekabler. På den måten kan store kostnader spares inn ved å unngå «rushtid» priser på strømmettet. Varmtvann, og elektriske varmekilder styres etter regler basert på strømpris eller tid på døgnet/kalender.

Den kan også settes inn i veggboкс bak konvensjonelle brytere og på det viset gjøre bryterpunktet smart. Typisk bruksområde her er å montere den bak to-polig bryter for utelysene, og via den trådløse styringen kan utelysene styres automatisk etter skumringstabell fra smarthus systemet.

Bryterinngangen på releet muliggjør også direkte styring via mekanisk bryter med impulsfjær.

## Spesifikasjoner

### Type

- 16A
- Utgang for styring og strømmåling
- Passer i enkel veggboкс, størrelse
- Trykknapp for innparing
- Halogenfritt
- Kapslingsklasse IP20
- Tilkoblinger 2,5mm<sup>2</sup> kabler, 14 cordel m / endehylser
- Potensialfri inngang for ekstern impulsbryter

### Sikring

- Forankoblet vern, maks 16A.
- Innebygget elektronisk strømsikring og automatisk cut-off ved overbelastning
- Termisk sikring for kritisk overoppheting
- Maks belastning 16A / 3600W resistiv

## Funksjoner

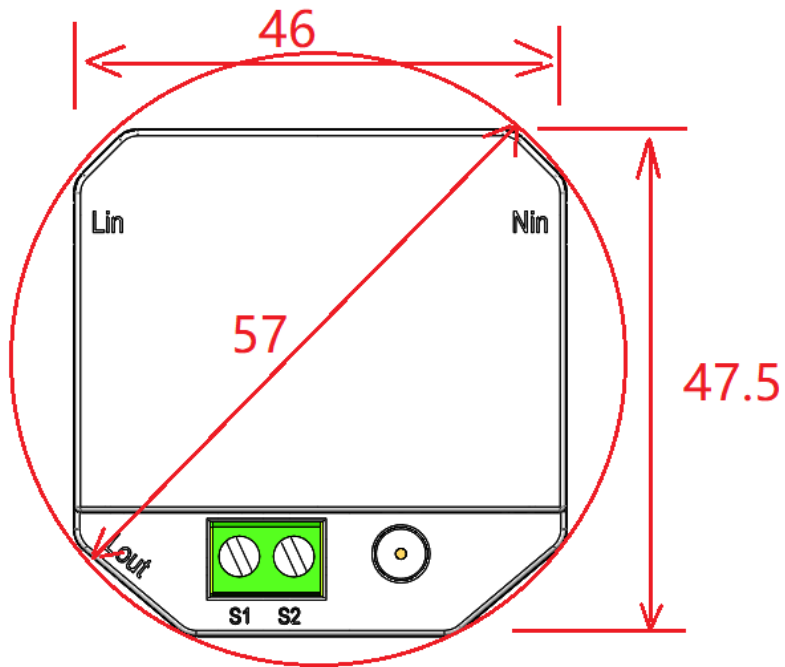
- Av/På automatisk eller manuell
- Timerfunksjon
- Nedtelling
- Strømmåling
- Minne for status etter strømbrydd
- Automasjoner skybasert / lokalt
- Firmware oppdatering (OTA)

**Dimensjoner**

**Dybde er 25mm**

**Protokoll standard**

- Zigbee 3.0
- Tuya



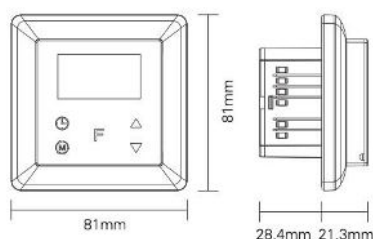
# Namron termostat touch Zigbee 16A



El-nr	EAN	Produkt	Farge
4512737	7070990333924	Namron termostat touch Zigbee 16A	Hvit
4512738	7070990333931	Namron termostat touch Zigbee 16A	Sort

## Teknisk beskrivelse

Driftsspenning:	220-240VAC, 50/60Hz
Maksimum last:	16A
Følervalg:	Gulv- og romføler med temperaturbegrenser
Driftstemperatur:	0-40°C
Omgivelsestemperatur:	-10°C +60°C
Standard:	EN 60730-1:2016;A1, EN IEC 60730-2-9:2019;A1 EN IEC 61000-3-2:2019, EN 61000-3-3:2013+A1:2019, EN 60730-1:2016+A1:2019, EN 60730-2-19:2019+A1:2019+A2:2020, EN 50663:2017;ETSI EN 301 489-1V2.2.3, ETSI EN301 489-3V2.1.1 ETSI EN300 220-1 v3.1.1., ETSI EN300 220-2 V3.2.1;RED:2014/53/EU
Materiale:	Glass, ABS, halogenfri, V2
Protokoll:	Zigbee 3.0, 2,4GHz
SDK:	6.82.00
Kontrollerbar med:	Zigbee Gateway
Rekkevidde innendørs:	40m
Kapslingsklasse:	IP21
Vedlikehold:	Rengjøres med en fuktig klut



# FDV Dokument: 8200902

Produkt: HAN Sensor

Modell: GH201E

EL Nummer: 8200902

EAN: 7090038752104

Pakningsantall: 1 stk

Farge: Hvit



## Produktbeskrivelse

Futurehome HAN Sensor kobles til huests strømmåler (AMS) og lar deg i sanntid se energiforbruksdata via Futurehome App på din telefon. Futurehome HAN Sensor er laget for å virke med alle nye AMS strømmålere med HAN port i Norge. Merkene som støttes er Aidon, Mamstrup, og Kaifa/Nri.

Se [products.futurehome.io](https://products.futurehome.io) for en komplett liste over støttede AMS. Nettselskaper har ulik praksis om åpning av HAN port - ta forbindelse med ditt nettselskap for åpning/aktivering.

## Startguide

Installer HAN Sensoren som anvist i installasjonsguiden som ligger vedlagt i enhetens forpakning. Oppdatert informasjon om hvordan du legger enheten til ditt Futurehome og annen relevant informasjon finner du på [www.support.futurehome.no](https://www.support.futurehome.no).

## TEKNISKE SPESIFIKASJONER

Kommunikasjonsprotokoll:	Zigbee
Frekvens:	2,4 GHz (IEEE802.15.4)
Sendeeffekt:	~ 9dBm
IP Klasse:	IP 20 (innendørs)
Driftstemperatur:	0° til +40°C
Lagringstemperatur:	0° til +40°C
Driftsspenning:	DC 3V/42V

[www.futurehome.io](https://www.futurehome.io)

 futurehome